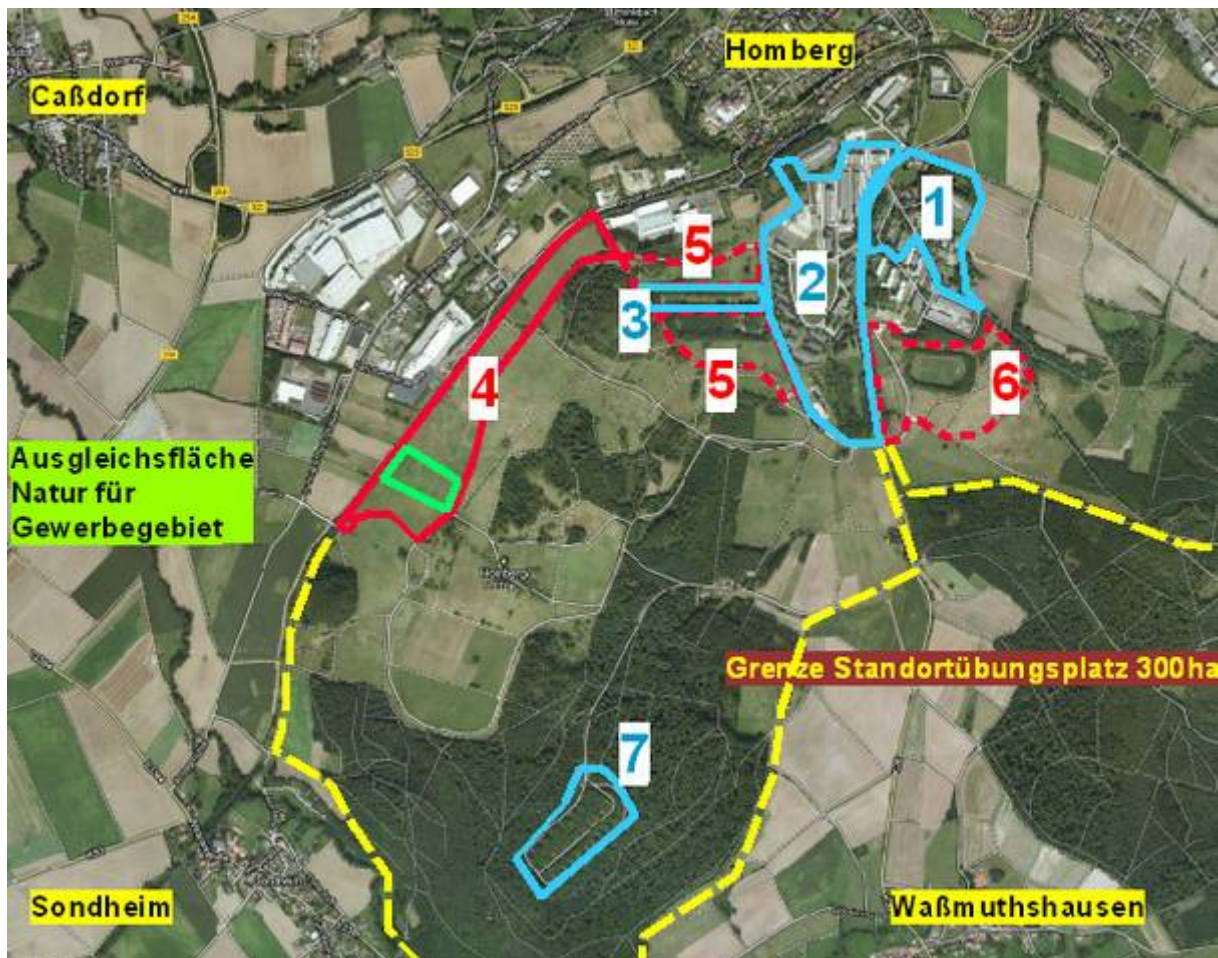


## Klassifizierung durch das Planungsbüro Plangebiet für Solarpark = Fläche 4



Lage der Flächen aus der unteren Tabelle zum Nachweis der schwerwiegenden Beeinträchtigungen.. Für Fläche 5 und 6 gibt es keinen Nachweis der Belastung.

In der Gesamtbetrachtung der 104,4 ha verfügbaren Fläche aus den beiden ehemaligen Kasernen und den Freiflächen liegt der Flächenanteil mit schwerwiegenden Beeinträchtigungen des ökologischen Wertes bei ca. 60 ha und damit deutlich über 50%. (siehe nachfolgende Tabelle).

	<i>Bezeichnung</i>	<i>Fläche in ha</i>	<i>Beeinträchtigung der Flächen in %</i>	<i>Beeinträchtigung der Fläche in ha</i>
1	Dörnberg Kaserne	19,0	über 50%	10,0
2	Ostpreußen Kaserne	24,5	über 50%	15,0
3	Ehemalige Standortschießanlage	6,1	über 50%	4,0
4	Flächen zwischen Bahnlinie und FFH Gebiet	17,0	unter 50%	7,0
5	Flächen ober- und unterhalb der ehemaligen Standortschießanlage	7,0	über 50%	4,5
6	Flächen zwischen der Dörnberg Kaserne und dem Stadtwald Lichte	25,0	über 50%	15,0
7	Ehemalige Standort Munitionsniederlassung	5,8	über 50%	4,0
	<b>Gesamtfläche:</b>	<b>104,4</b>		<b>59,5</b>

Quelle: Bebauungsplan Nr. 61 Homberg, Verfasser: BIL, Witzenhausen